

NL

Verwerkingsinstructies Ubiflex pan (zonder metalen ondersteuningsplaat)

1 2

Ubiflex pan voldoende overlappend inpassen.
Bovenrand opzetten en bovenhoeken omvouwen (tegen doorslagwater).

3 4

Folie van plakstrook verwijderen en Ubiflex inkloppen (min. verwerkingstemp. +5°C).

5

Bij temperaturen onder de +5°C de ondergrond voorverwarmen
(Ubiflex niet direct verwarmen).

6

Bij sterke windbelasting zijkanten ook plakken met Ubiflex PB tape of Ubiflex High Tack kit.

Let op!

- De Ubiflex pan altijd afwaterend plaatsen, nooit een bassin vormen! Bij een dakdoorbreking de ingesneden folie omhoog zetten zodat geen lekwater door de sparing binnendringt. Dakelementen zonder folie voorzien van een schuin gemonteerde waterafvoerlat boven de sparing.
- Ubiflex verwerken conform verwerkingsvoorschrift.



F

Instructions de pose Ubiflex Tuile a Douille (sans support metalique)

1 2

Présenter le solin Ubiflex de manière à ce qu'il soit suffisamment recouvert par les tuiles supérieures. Repliez la partie supérieures et les coins afin de prévenir d'éventuelles infiltrations d'eau.

3 4

Marouflez le solin sur les tuiles, puis collez le, à l'aide de la band Butyl prévue à cet effet.

5

Pour des températures inférieures à 5°C, chauffez légèrement les tuiles qui recevront le solin pour qu' Ubiflex se maroufle mieux dessus. Ne chauffez jamais directement sur Ubiflex.

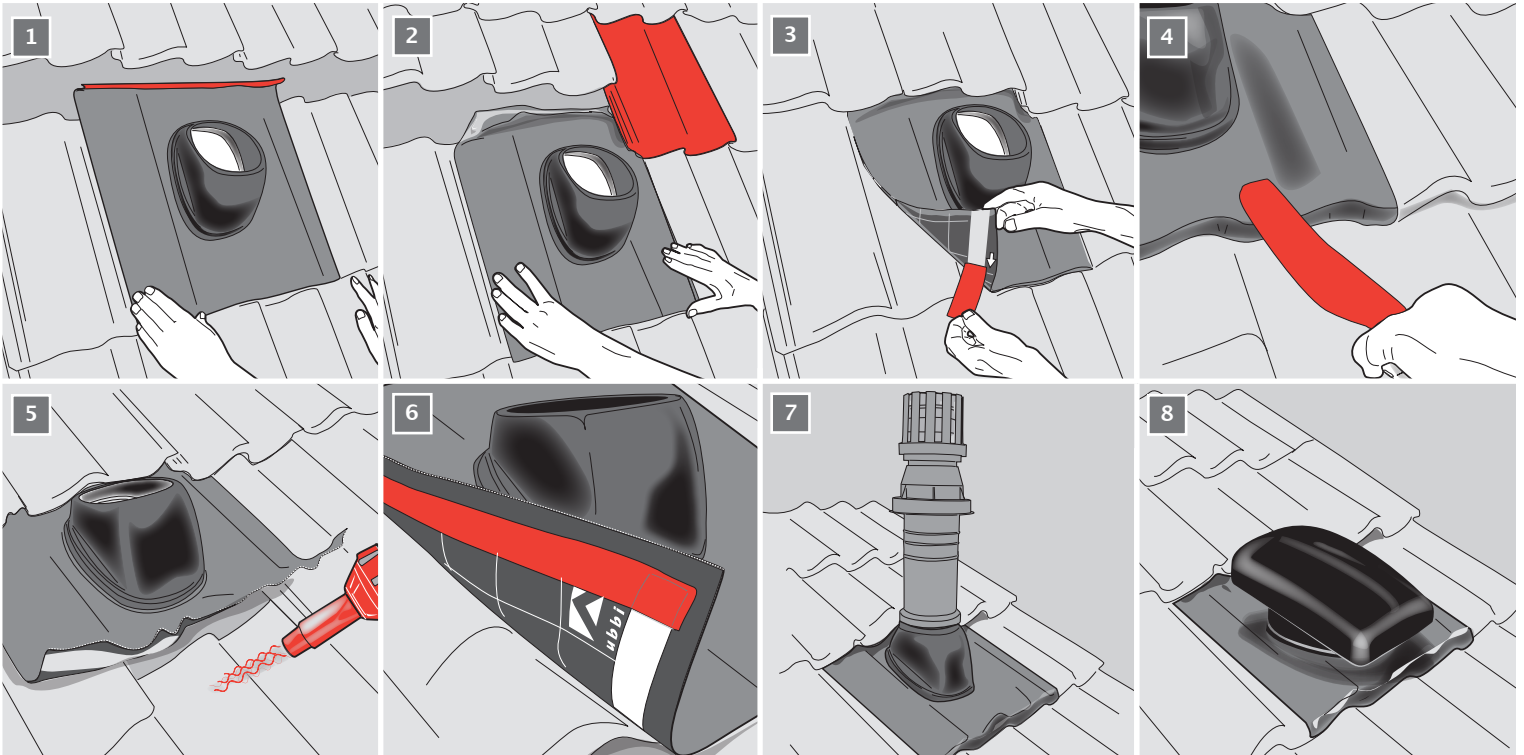
6

Dans les zones très exposées aux vent, vous pouvez aussi rajouter de la bande Butyl ou la colle Ubiflex High Tack sur les côtés du solin.

Attention!

- Le marouflage d'Ubiflex ne doit provoquer aucune retention d'eau, et doit favoriser l'écoulement des eaux.
- Une fois le solin pose, terminez en installant le terminal.





UK

Fixing instructions Ubiflex tile (without metal support plate)

1 2

Position the Ubiflex tile with sufficient headlap. Fold over the top edge and corners (to prevent water ingress).

3 4

Remove the film from the tape and form to shape with a lead dresser (min. temp. +5°C).

5

When temp. < 5°C, for improved malleability, warm the tiles on which the Ubiflex will sit (do not apply heat directly to Ubiflex).

6

In exposed areas or extreme conditions the use of PB tape or Ubiflex High Tack sealant is recommended.

Attention!

- The Ubiflex tile should always drain the water, never create a basin! Finish the penetration according to the applicable building regulations.
- See the Ubiflex installation instructions.



D

Montageanleitung Ubiflex Ziegel (Ohne Metalunterstützung)

1 2

Ubiflex-Dachpfanne mit genügend Überlappung einpassen. Oberkante umbiegen und obere Ecken umfalzen (gegen Durchschlagwasser).

3 4

Folie vom Klebestreifen entfernen und mit Bleiklopfer einklopfen (min. Verarbeitungstemp. +5°C).

5

Bei Temperaturen unter +5°C Untergrund vorwärmen (die Heißluftpistole nicht auf Ubiflex richten).

6

Bei starker Windbelastung Seiten ebenfalls mit Ubiflex Butyltape oder Ubiflex High Tack Kleber auf sauberem und trockenem Untergrund kleben (nicht vormontiert).

Achtung!

- Die Ubiflex-Dachpfanne immer in Ablaufrichtung anordnen und keinesfalls Beckenbildung zulassen! Dachdurchbruch entsprechend den im Land geltenden Baunormen fertigbearbeiten.
- Ubiflex entsprechend

